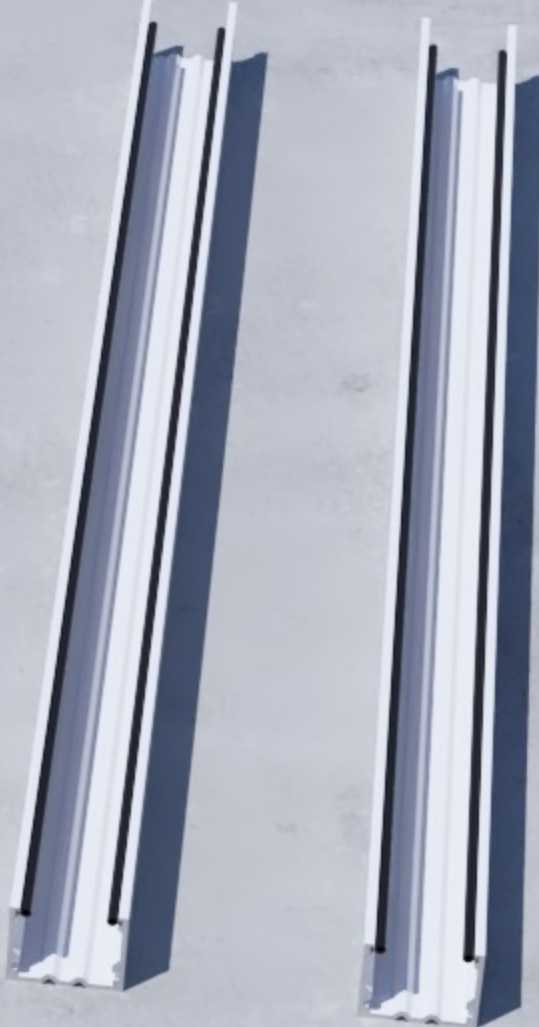
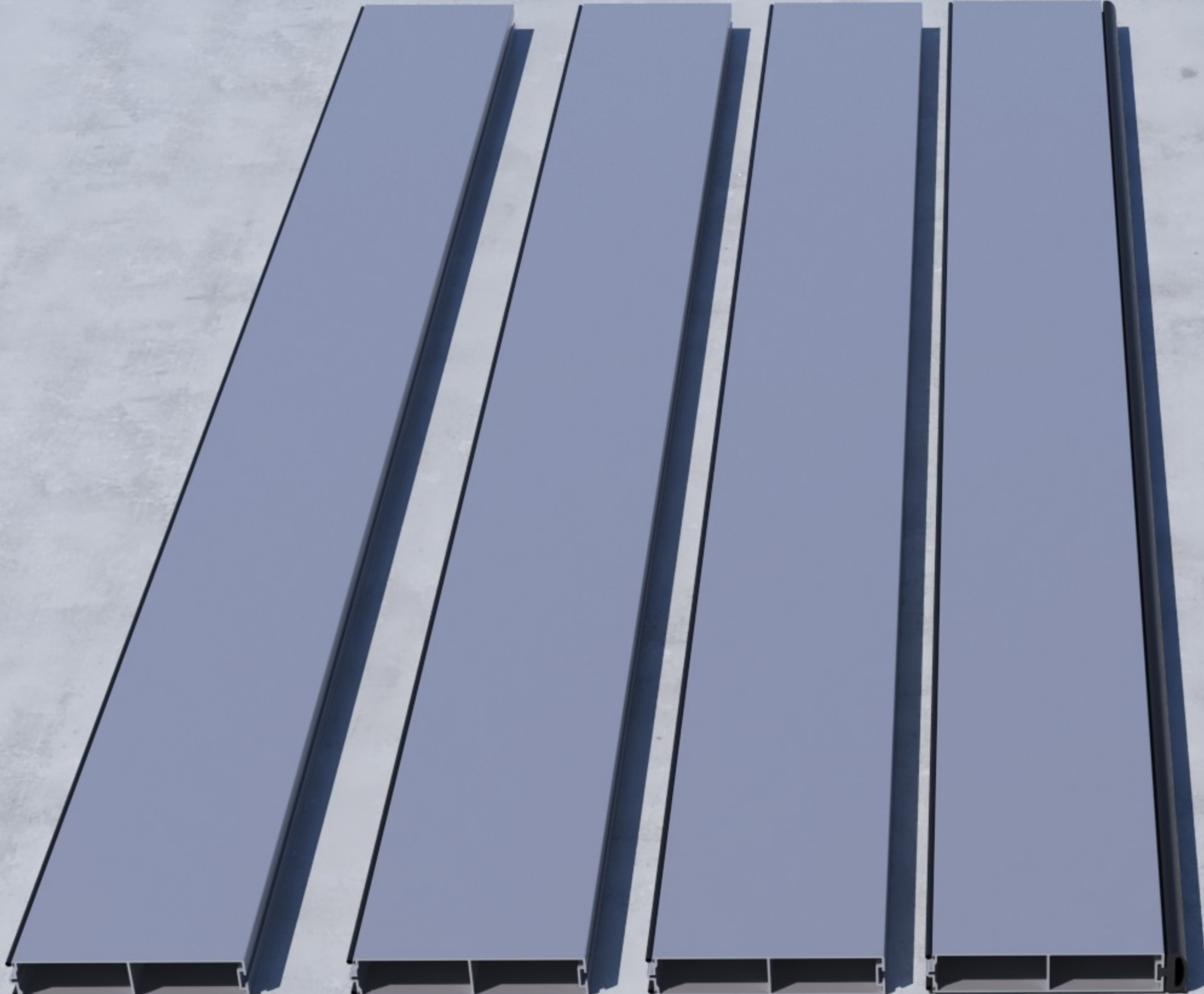


NOTICE DE MONTAGE



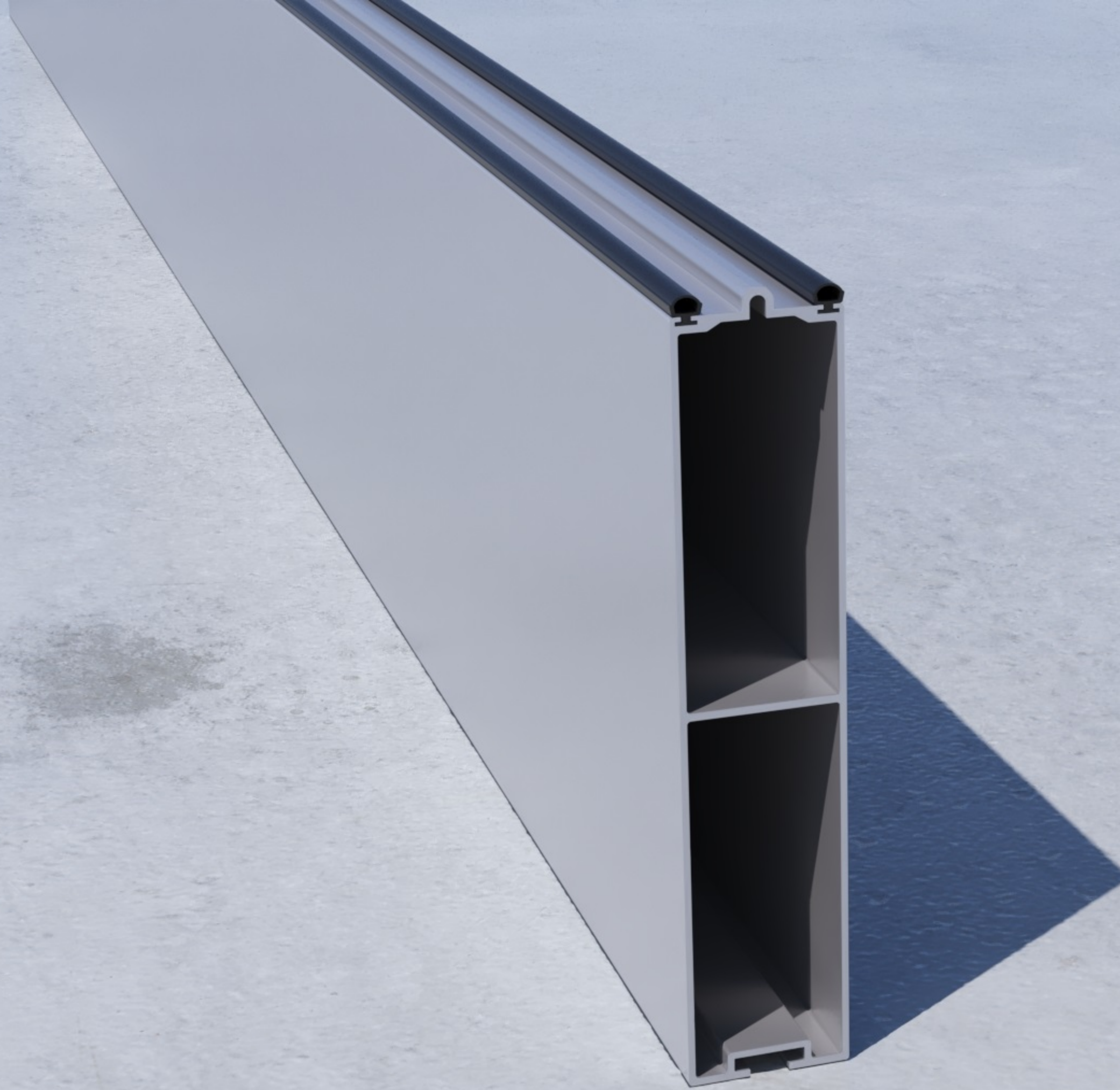
KIT DE MONTAGE



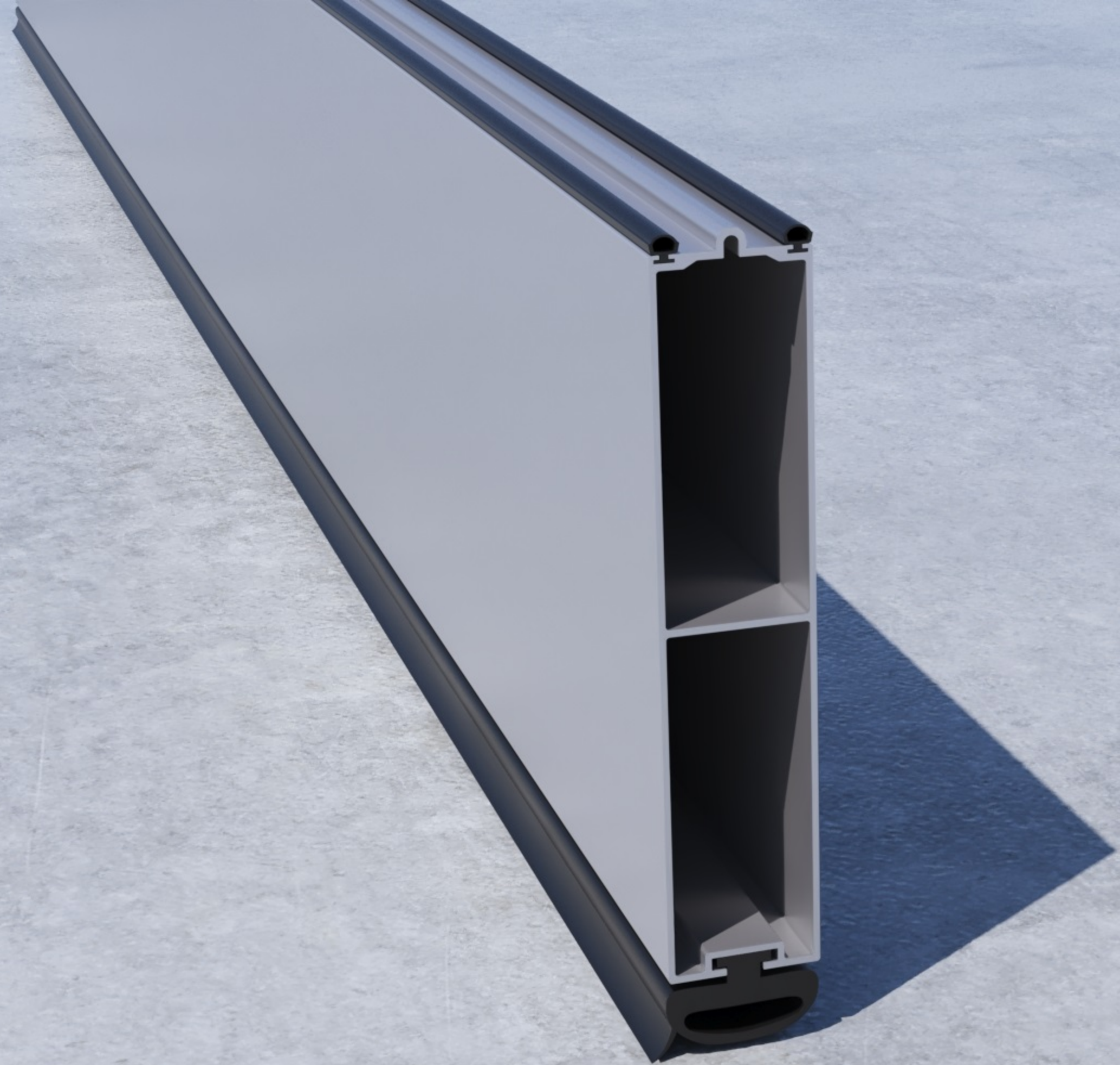
OUTILS NECESSAIRES



GLISSER LES JOINTS AVEC SABOT ORANGE DANS
LES 2 RAINURES DES LAMES INTERMEDIAIRES.
LA DERNIERE LAME (CELLE DU DESSUS N'A PAS DE
JOINT)



GLISSER LE GROS JOINT BAS DANS LA RAINURE
DE LA LAME AVEC DE L'EAU SAVONNEUSE
POUR FACILITER LA MISE EN PLACE





POSITIONNER ET PLACER LES
TROUS DE CHEVILLES AVEC
LA GLISSIERE POUR GABARIT



APPLIQUER LA COLLE A BASE DE
POLYURETHANE AU DOS DE LA GLISSIERE




VISSER LES GLISSIERES AU MUR



APPLIQUER AU DOIGT UN PEU DE
GRAISSE A BASE DE SILICONE LES JOINTS
DES GLISSIERES AVANT LA MISE EN PLACE
DES LAMES







INSERER LES LAMES DANS LES
GLISSIERES LES UNES APRES LES
AUTRES LA PREMIERE LAME
AVEC LE GROS JOINT BAS, LES
LAMES INTERMEDIAIRES AVEC
LES DOUBLE JOINTS, LA
DERNIERE LAME SANS JOINT




VERROU DE MISE EN PRESSION
OUVERT



GLISSER LA PLATINE DU VERROU DANS
LES RAINURES DE LA GLISSIERE





VERROU POSITION FERMÉE
REGLER LA VIS DU VERROU POUR LA MISE
EN PRESSION DES LAMES
INSERER LA GOUPILLE DANS LE TROU HAUT
DE LA GLISSIÈRE POUR MAINTENIR LE
VERROU EN POSITION FERMÉE

VIS DE REGLAGE



BATARDEAU.SHOP

